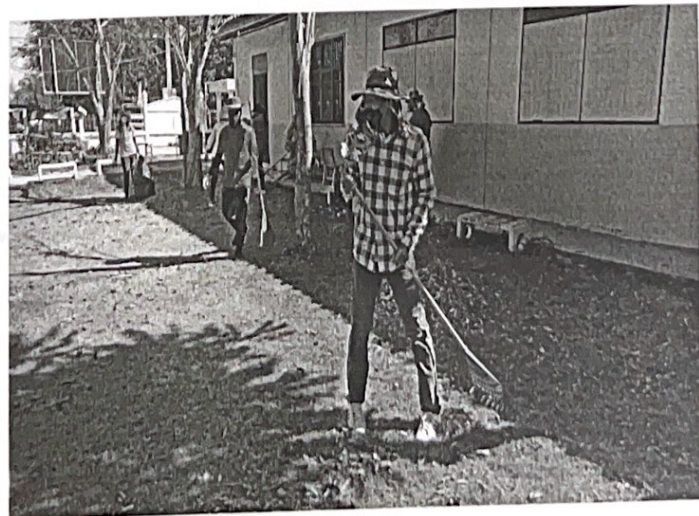
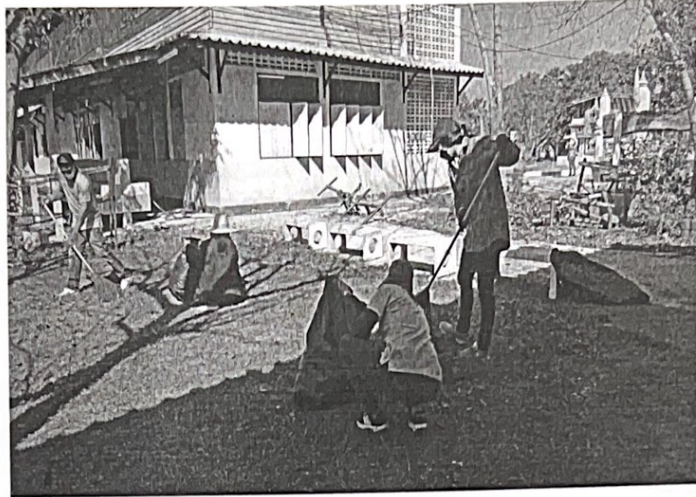


กิจกรรม (Big Cleaning)
วันอังคาร ที่ ๑๕ มิถุนายน ๒๕๖๔ ณ โรงเรียนวัดแก้วฟ้า



กิจกรรม (Big Clening)

วันอังคาร ที่ ๑๕ มิถุนายน ๒๕๖๔ โรงเรียนวัดแก้วฟ้า

ลำดับที่	ชื่อ - สกุล	ตำแหน่ง	ลายมือชื่อ	หมายเหตุ
1	ช.อ.อ.อ. แพทย์	คุณงานทั่วไป	ช.	
2	ช.อ.อ.อ. ช.อ.อ.อ.	ค.อ.อ.อ.อ.อ.	ช.อ.อ.อ.	
3	ช.อ.อ.อ. ช.อ.อ.อ.	ค.อ.อ.อ.อ.อ.อ.	ช.อ.อ.อ.	
4	ช.อ.อ.อ. ช.อ.อ.อ.	ค.อ.อ.อ.อ.อ.	ช.อ.อ.อ.	
5	ช.อ.อ.อ. ช.อ.อ.อ.	ค.อ.อ.อ.อ.อ.	ช.อ.อ.อ.	
6	ช.อ.อ.อ. ช.อ.อ.อ.	ค.อ.อ.อ.อ.อ.	ช.อ.อ.อ.	
7	ช.อ.อ.อ. ช.อ.อ.อ.	ค.อ.อ.อ.อ.อ.	ช.อ.อ.อ.	
8	ช.อ.อ.อ. ช.อ.อ.อ.	ค.อ.อ.อ.อ.อ.	ช.อ.อ.อ.	
9	ช.อ.อ.อ. ช.อ.อ.อ.	ค.อ.อ.อ.อ.อ.	ช.อ.อ.อ.	
10	ช.อ.อ.อ. ช.อ.อ.อ.	ค.อ.อ.อ.อ.อ.	ช.อ.อ.อ.	
11	ช.อ.อ.อ. ช.อ.อ.อ.	ค.อ.อ.อ.อ.อ.	ช.อ.อ.อ.	
12	ช.อ.อ.อ. ช.อ.อ.อ.	ค.อ.อ.อ.อ.อ.	ช.อ.อ.อ.	
13	ช.อ.อ.อ. ช.อ.อ.อ.	ค.อ.อ.อ.อ.อ.	ช.อ.อ.อ.	
14	ช.อ.อ.อ. ช.อ.อ.อ.	ค.อ.อ.อ.อ.อ.	ช.อ.อ.อ.	
15	ช.อ.อ.อ. ช.อ.อ.อ.	ค.อ.อ.อ.อ.อ.	ช.อ.อ.อ.	
16	ช.อ.อ.อ. ช.อ.อ.อ.	ค.อ.อ.อ.อ.อ.	ช.อ.อ.อ.	
17	ช.อ.อ.อ. ช.อ.อ.อ.	ค.อ.อ.อ.อ.อ.	ช.อ.อ.อ.	
18	ช.อ.อ.อ. ช.อ.อ.อ.	ค.อ.อ.อ.อ.อ.	ช.อ.อ.อ.	
19	ช.อ.อ.อ. ช.อ.อ.อ.	ค.อ.อ.อ.อ.อ.	ช.อ.อ.อ.	
20	ช.อ.อ.อ. ช.อ.อ.อ.	ค.อ.อ.อ.อ.อ.	ช.อ.อ.อ.	
21	ช.อ.อ.อ. ช.อ.อ.อ.	ค.อ.อ.อ.อ.อ.	ช.อ.อ.อ.	
22	ช.อ.อ.อ. ช.อ.อ.อ.	ค.อ.อ.อ.อ.อ.	ช.อ.อ.อ.	
23	ช.อ.อ.อ. ช.อ.อ.อ.	ค.อ.อ.อ.อ.อ.	ช.อ.อ.อ.	
24	ช.อ.อ.อ. ช.อ.อ.อ.	ค.อ.อ.อ.อ.อ.	ช.อ.อ.อ.	

ลำดับที่	ชื่อ - สกุล	ตำแหน่ง	ลายมือชื่อ	หมายเหตุ
26	นางสาวสุภาวดี นวลนิคม	สอ.อ.อ.		
27	นายวิชาญ นิลน้อย	พนักงาน		
28	นาง นิตยา นิลน้อย	อ.อ.อ.		
29	นายวิชาญ นิลน้อย	พนักงาน		
30	นางสาวประนิดดา นิลน้อย	พนักงาน		
31	นางสาวกมลทิพย์ นิลน้อย	พนักงาน		
32	นางสาว นิลน้อย	พนักงาน		
33	นางสาว นิลน้อย	พนักงาน		
34	นางสาว นิลน้อย	พนักงาน		
35	นางสาว นิลน้อย	พนักงาน		
36	นางสาว นิลน้อย	พนักงาน		
37	นางสาว นิลน้อย	พนักงาน		
38	นางสาว นิลน้อย	พนักงาน		
39	นางสาว นิลน้อย	พนักงาน		
40	นางสาว นิลน้อย	พนักงาน		
41	นางสาว นิลน้อย	พนักงาน		
42	นางสาว นิลน้อย	พนักงาน		
43	นางสาว นิลน้อย	พนักงาน		
44	นางสาว นิลน้อย	พนักงาน		
45	นางสาว นิลน้อย	พนักงาน		
46	นางสาว นิลน้อย	พนักงาน		
47	นางสาว นิลน้อย	พนักงาน		
48	นางสาว นิลน้อย	พนักงาน		
49	นางสาว นิลน้อย	พนักงาน		
50	นางสาว นิลน้อย	พนักงาน		